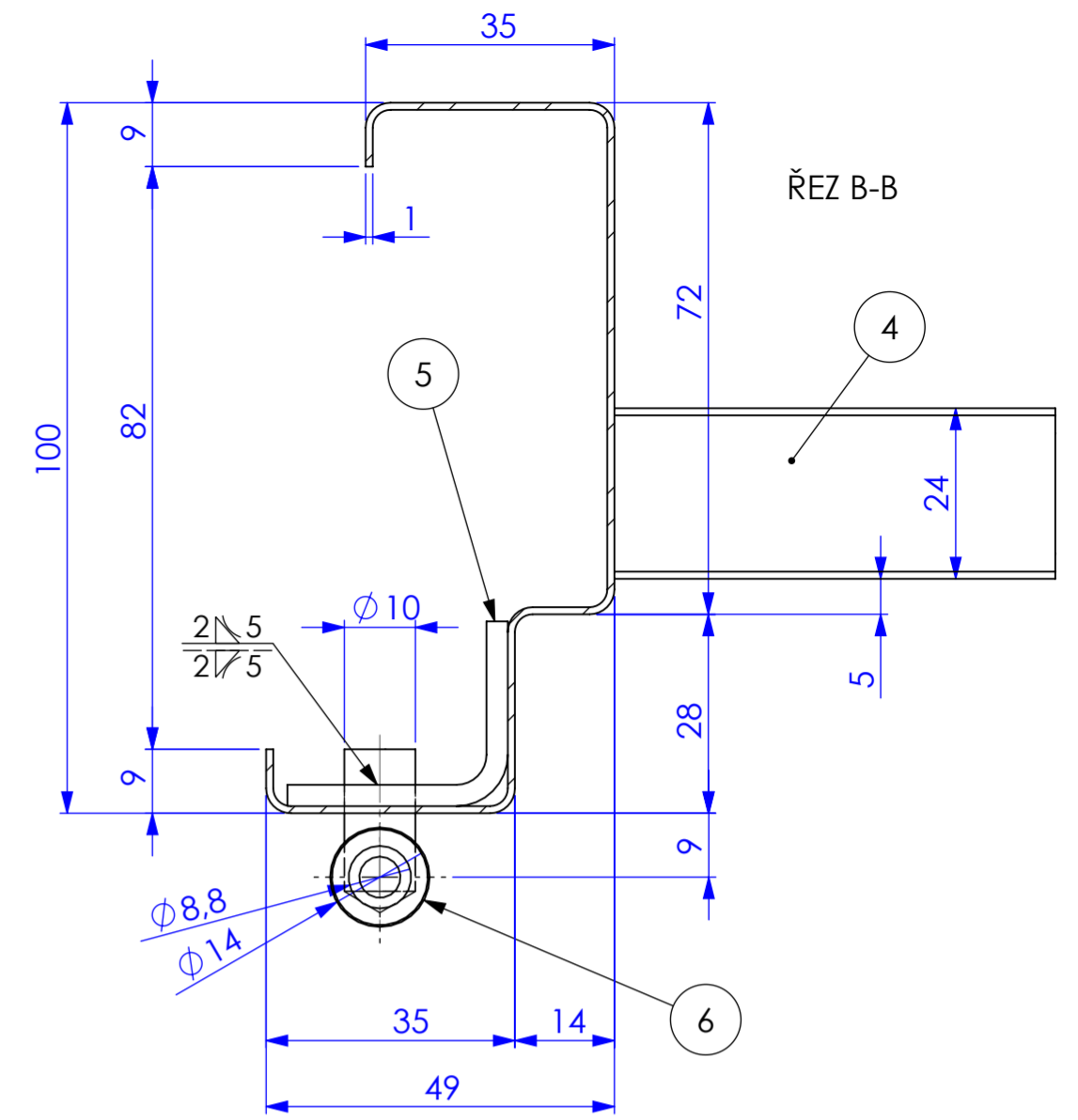
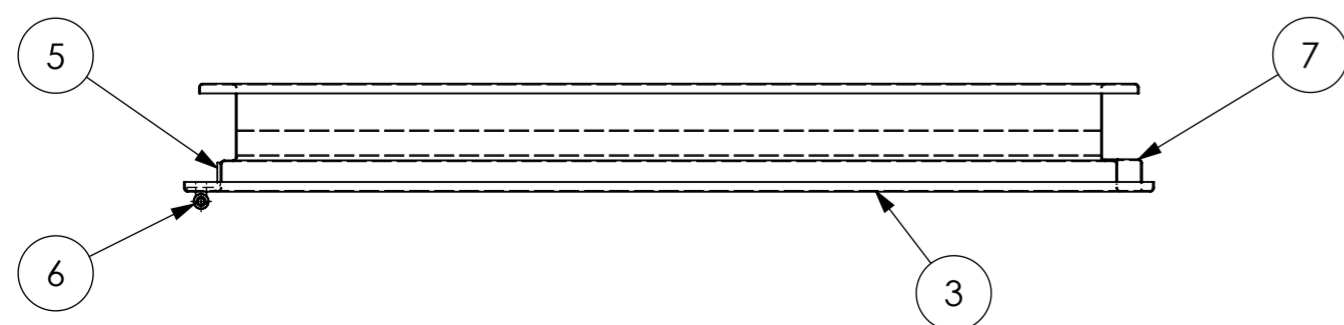


ŘEZ C-C




ŘEZ B-B



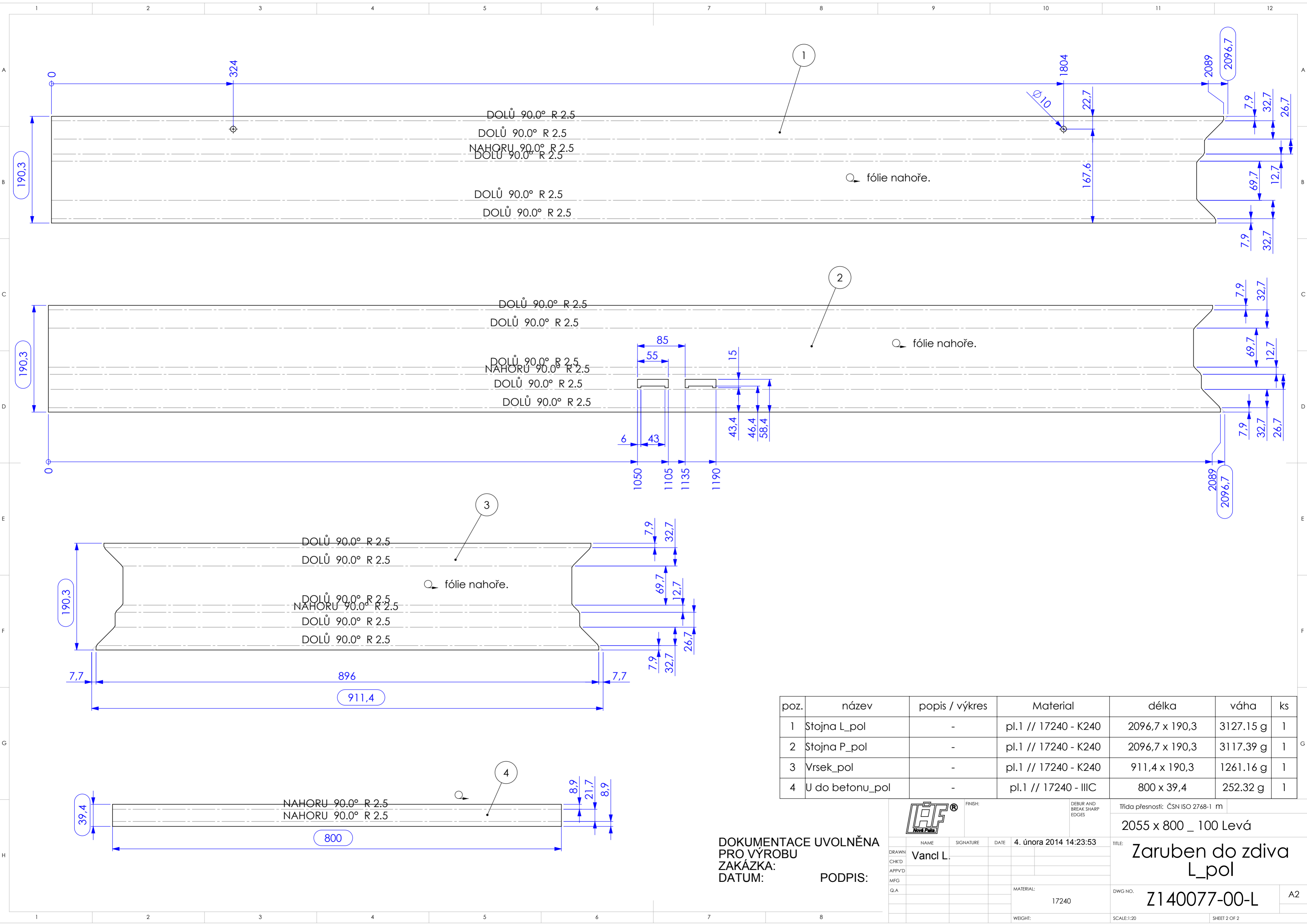
poz.	název	popis / výkres	Material	délka	váha	ks
1	Stojna L_pol	-	pl.1 // 17240 - K240	2096,7 x 190,3	3127.15 g	1
2	Stojna P_pol	-	pl.1 // 17240 - K240	2096,7 x 190,3	3117.39 g	1
3	Vrsek_pol	-	pl.1 // 17240 - K240	911,4 x 190,3	1261.16 g	1
4	U do betonu_pol	-	pl.1 // 17240 - III C	800 x 39,4	252.32 g	1
5	vyztuha_pol	Z140077-01	pl.3 // 17240 - III C		59.97 g	2
6	Sestava zaves_pol	Z140077-02	17240		47.12 g	2
7	Kapsa_pol	Z140077-03	pl.1 // 17240 - III C		92.64 g	1

DOKUMENTACE UVOLNĚNA
PRO VÝROBU
ZAKÁZKA:
DATUM:

PODPIS:



 FINISH: DEBUR AND BREAK SHARP EDGES
 Trída přesnosti: ČSN ISO 2768-1 m
 2055 x 800 _ 100 Levá
 TITLE: **Zaruben do zdiva L_pol**
 DWG NO.: **Z140077-00-L**
 SCALE: 1:20 SHEET 1 OF 2

NAME	SIGNATURE	DATE	4. února 2014 14:23:53
DRAWN	Vancl L.		
CHK'D			
APP'VD			
MFG			
Q.A.			
MATERIAL:	17240		
WEIGHT:			



poz.	název	popis / výkres	Material	délka	váha	ks
1	Stojna L_pol	-	pl.1 // 17240 - K240	2096,7 x 190,3	3127.15 g	1
2	Stojna P_pol	-	pl.1 // 17240 - K240	2096,7 x 190,3	3117.39 g	1
3	Vrsek_pol	-	pl.1 // 17240 - K240	911,4 x 190,3	1261.16 g	1
4	U do betonu_pol	-	pl.1 // 17240 - IIIC	800 x 39,4	252.32 g	1

DOKUMENTACE UVOLNĚNA
 PRO VÝROBU
 ZAKÁZKA:
 DATUM: PODPIS:


 FINISH: DEBUR AND BREAK SHARP EDGES
 Třída přesnosti: ČSN ISO 2768-1 m
 2055 x 800 _ 100 Levá
 TITLE: **Zaruben do zdiva L_pol**
 DWG NO. **Z140077-00-L** A2
 MATERIAL: 17240
 WEIGHT: SCALE:1:20 SHEET 2 OF 2